

POZNÁMKY

Střecha

- Klempířské prvky na střeše z poplastovaného plechu kompatibilního se zvolenou hydroizolací, provedení podle ČSN 73 3610 Navrhování klempířských konstrukcí (m.j. vzájemné ovlivňování kovů, vliv materiálů stavebních konstrukcí na materiály klempířských konstrukcí, dilatace, apod.).
- Klempířské výrobky jsou kresleny bez kotevního a pomocného materiálu.
- Provedení hydroizolace podle technického předpisu výrobce, ukončování na lištách z poplastovaného plechu (dodávka fólie).
- Dřevěné konstrukce budou ošetřeny impregnací širokospektrální přípravkem proti dřevokazným houbám, plísním a dřevokaznému hmyzu, ošetřené konstrukce nutno chránit před povětrnostními vlivy, které by způsobily vyplachování impregnace.
- Funkčnost vodorovného střešního pláště a atikových žlabů bude ověřena zátopovou zkouškou.
- Prvky pro bezpečný pohyb po střeše viz výkres D.1.1.16 Pádorys střechy a D.1.1. Technická zpráva

Fasáda

- Kotvení systémů KZS (m.j. rozmístění kotev) je podrobně řešeno v ČSN 73 2902 Vnější tepelně izolační kompozitní systémy (ETICS) – Navrhování a použití mechanického upevnění pro spojení s podkladem, kotvy se zápusťnou montáží, zakreslené kotvy jsou pouze schématem.
- Zateplení objektu bude provedeno certifikovaným kontaktním zateplovacím systémem standardu ETICS od jednoho výrobce, tepelný izolant MW a XPS. Všechny kotvící (polyamidové hmoždiny, kotvící parapetní lišty a pod.) a pomocné prvky (rohové lišty, apod.) musí odpovídat standardu ETICS.
- Klempířské konstrukce z hliníkového plechu, provedení podle ČSN 73 3610 Navrhování klempířských konstrukcí, klempířské výrobky jsou kresleny bez kotevního a pomocného materiálu.
- Provedení připojovací spáry okna podle ČSN, š. spáry 15mm, viditelnost okenních rámců po zateplení 40mm, parotěsnící a vodotěsnící páska musí být vždy ukončena na vyrovnaném zdivu, dodávka oken.
- Předsazená montáž oken, součástí dodávky okna nosné kotvy a nastavovací profily, schéma provedení viz kniha detailů.
- Lemovací hliníkové plechy (ostění, nadpraží oken, záslepy baget, perforované plechy) dodávka fasády


Obecné

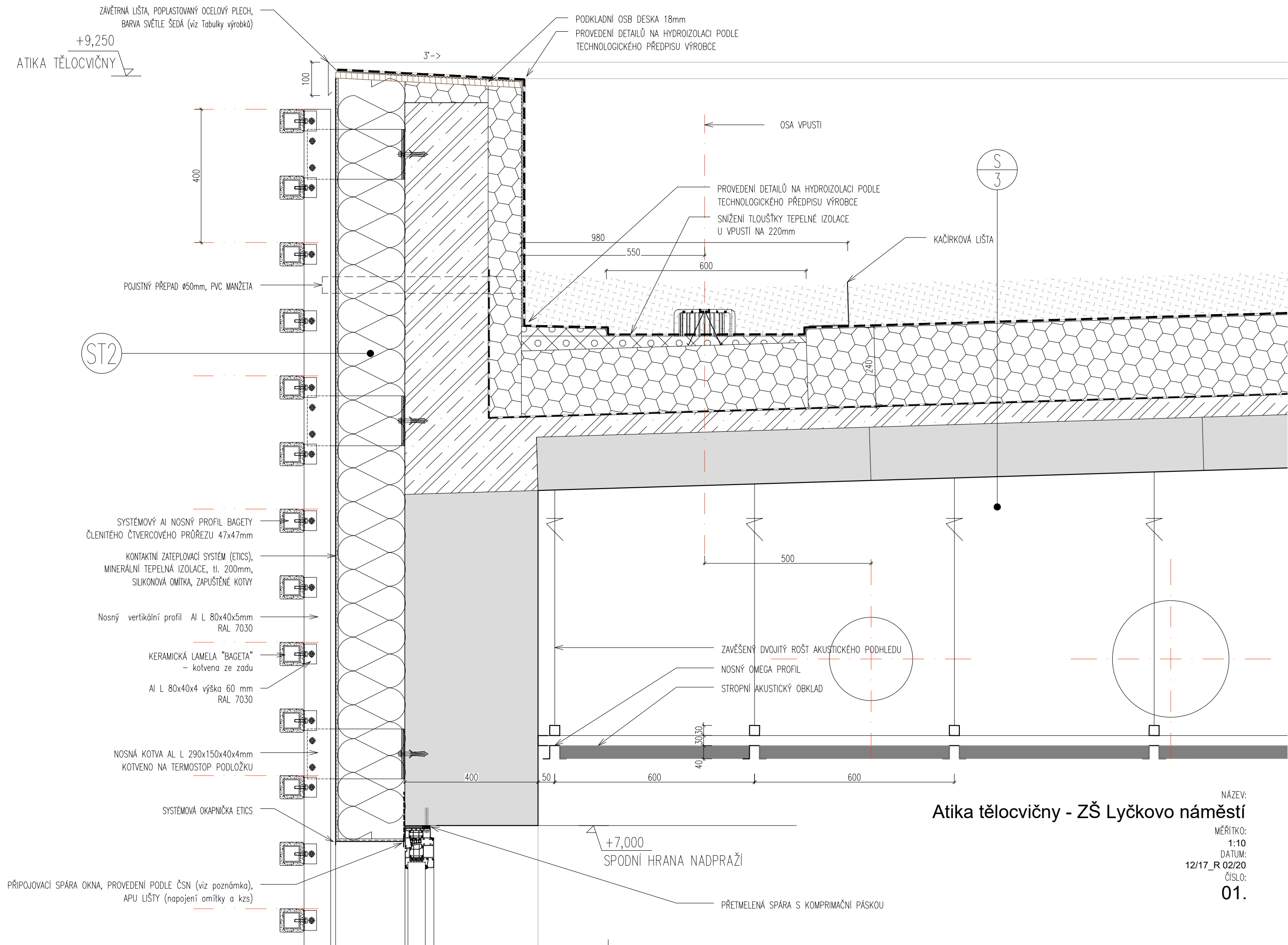
- Dokumentace nenahrazuje dílenskou dokumentaci, která musí být předložena k odsouhlasení GA.
- Posouzení/stanovení barevnosti přísluší GA.
- Při užívání objektu dodržovat cykly obnovy a kontrol.
- Stavební materiály se budou používat podle ustanovení příslušných předpisů pro materiály, bude respektován §47 zák. 50/1976 jeho následné novely.
- Vlastnosti použitého materiálu budou prokázány osvědčením o jakosti od výrobce ve smyslu zákona č. 22/1997 a č. 71/2001 Sb., případně dokladem o provedených zkouškách a výsledky zkoušek použitých materiálů. Veškeré použité materiály a konstrukce musí být schváleny platnými předpisy pro užívání v České republice.
- Budou respektovány závazné i nezávazné platné ČSN a EN a související právní předpisy, stavební zákon 183/2006 Sb. ve znění pozdějších předpisů a prováděcí předpisy.
- Podrobný popis prvků viz výkres D.1.1.30. Tabulky výrobků.
- Nedílnou součástí projektu je statická část, technická zpráva a další profesní části ZTI, EL, VZT, UT, PO

SEZNAM VÝKRESŮ:

- 01 Atika tělocvičny
- 02 Parapet okna tělocvičny
- 03 Kotvení baget
- 04 Napojení na terén / zpětný spoj
- 05 Pata zdiva
- 06 Napojení na stávající objekt
- 07 Nadpraží předsazené fasády
- 08 Práh dveří předsazené fasády
- 09 Napojení na terén předsazené fasády
- 10 Napojení na terén hlavního vchodu
- 11 Markýza hlavního vchodu
- 12 Venkovní schodiště
- 13 Koruna opěrné stěny dvora
- 14 Protipožární úprava dveří
- 15 Požární ucpávka dveří výtahu V1
- 16 Schema revize hydroizolace
- 17 Prostup skrz černou vanu u Hl přízdívky
- 18 Prostup skrz bílou vanu
- 19 Šikmý prostup skrz základovou desku

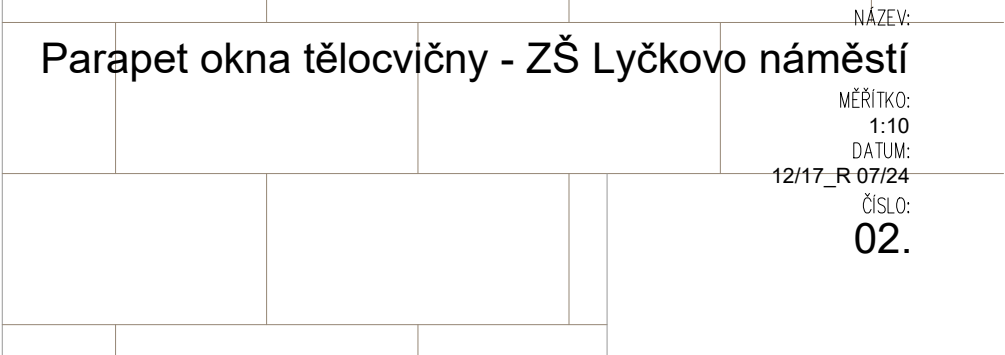
±0,000 = 188,23

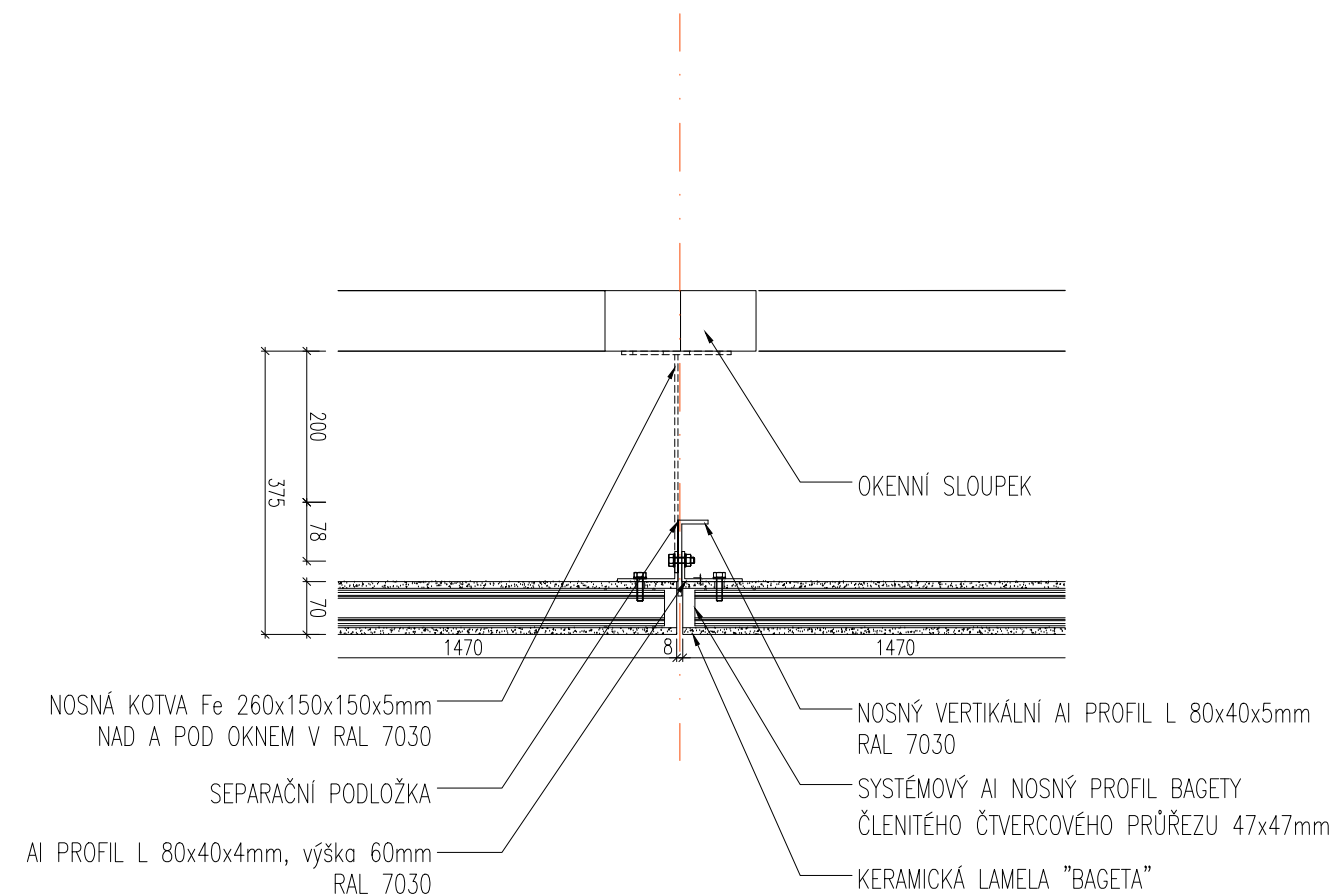
PŘÍSTAVBA TĚLOCVIČNY, ŠKOLNÍ JÍDELNY A KUCHYNĚ ZŠ LYČKOVO NÁM. 6 / 460, PRAHA 8		
Stavebník	Servisní středisko pro správu svěřeného majetku MČ Praha 8, p.o.	
Gen.projektant	Architektonický atelier Aleš, s.r.o. Ohradní 65, Praha 4	
	Ing. arch. Jan Oppelt Ing. arch. Lukáš Velíšek	
Stavební objekty	SO01 - Etapa II. – přístavba a stavební úpravy v rámci č.p. 460 včetně br.prací SO02 - Opláštění transformační stanice SO03- Zpevněné plochy	
Část	D.1.1 Architektonicko - stavební řešení	
Projektant	Architektonický atelier Aleš, s.r.o. Ohradní 65, Praha 4	
Vypracoval	Ing. arch. Jakub Havel Ing. arch. Martin Šnorbert	
Výkres	Kniha detailů	
Č. výkresu	D.1.1.29.	
Měřítko		
Datum	12/17_R 07/24	
Stupeň	DPS	



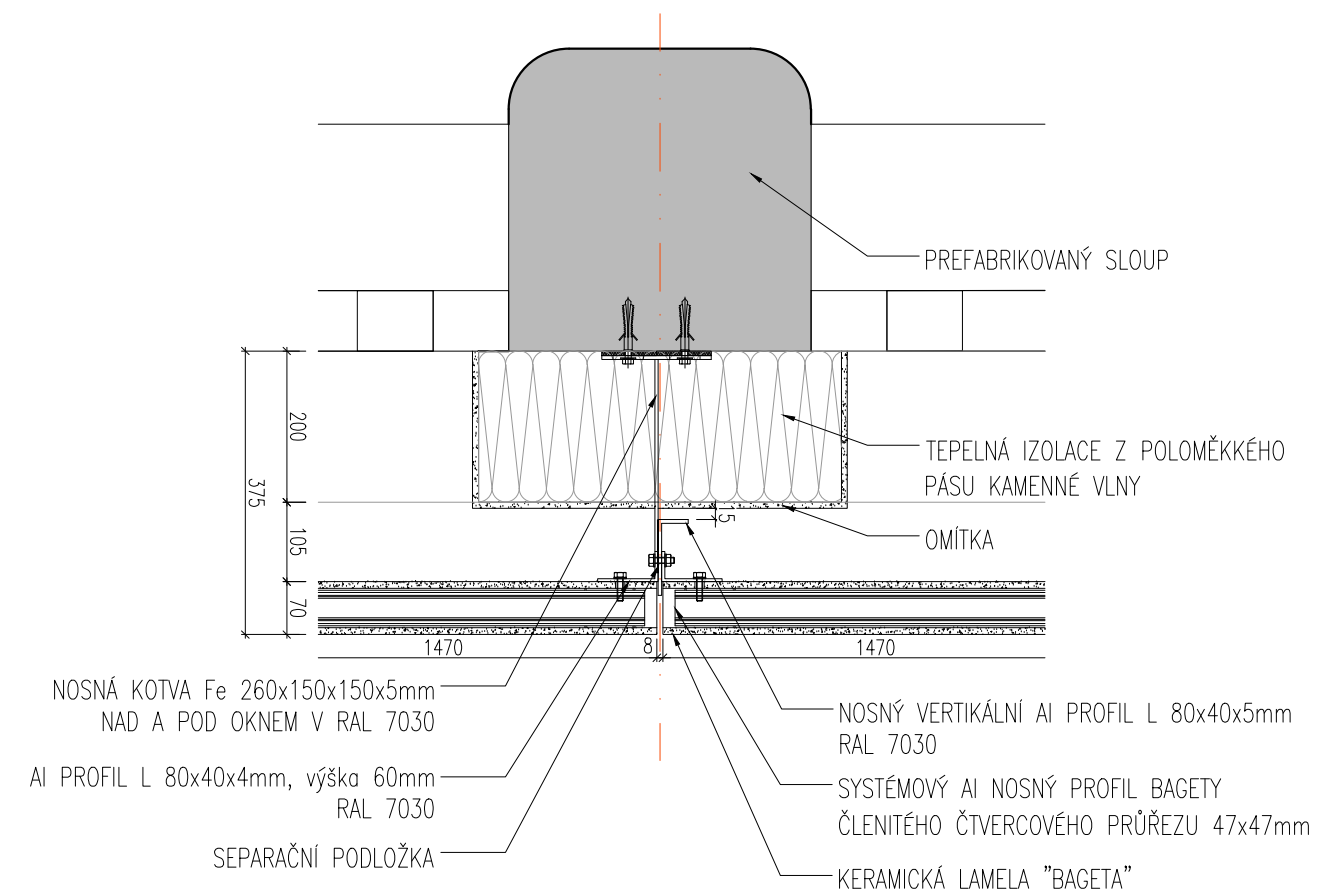
NÁZEV:
Atika tělocvičny - ZŠ Lyčkovo náměstí

MĚŘÍTKO:
1:10
DATUM:
12/17_R 02/20
ČÍSLO:
01.

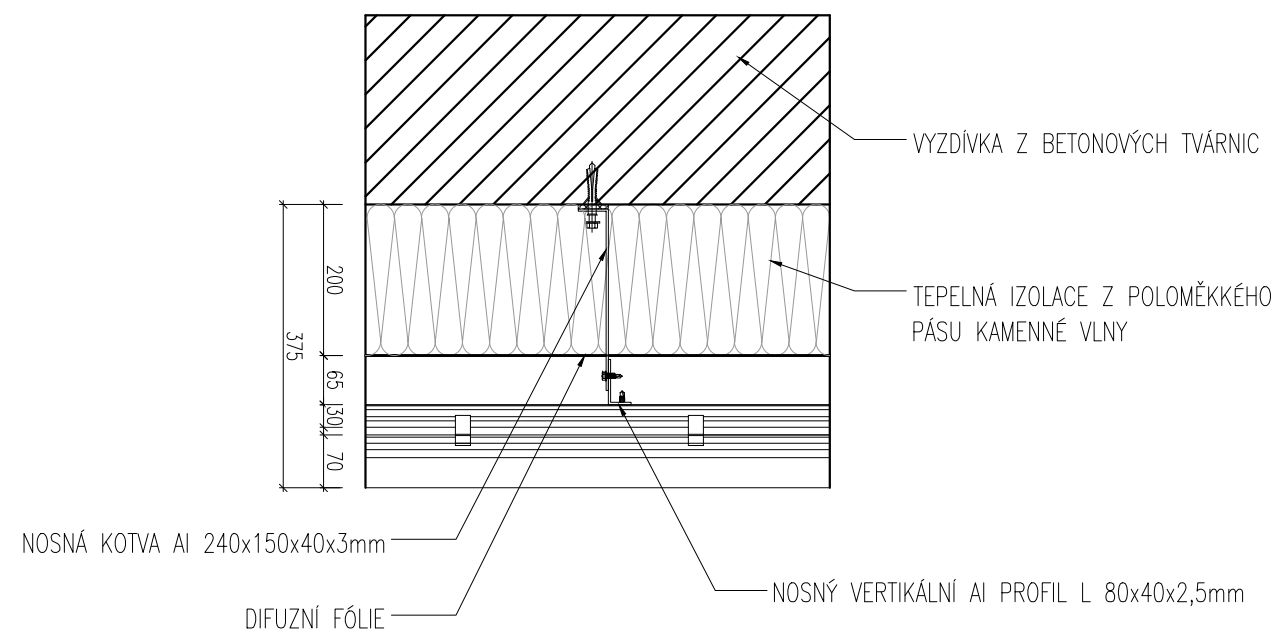




KOTVENÍ BAGET PŘED OKENNÍM SLOUPKEM



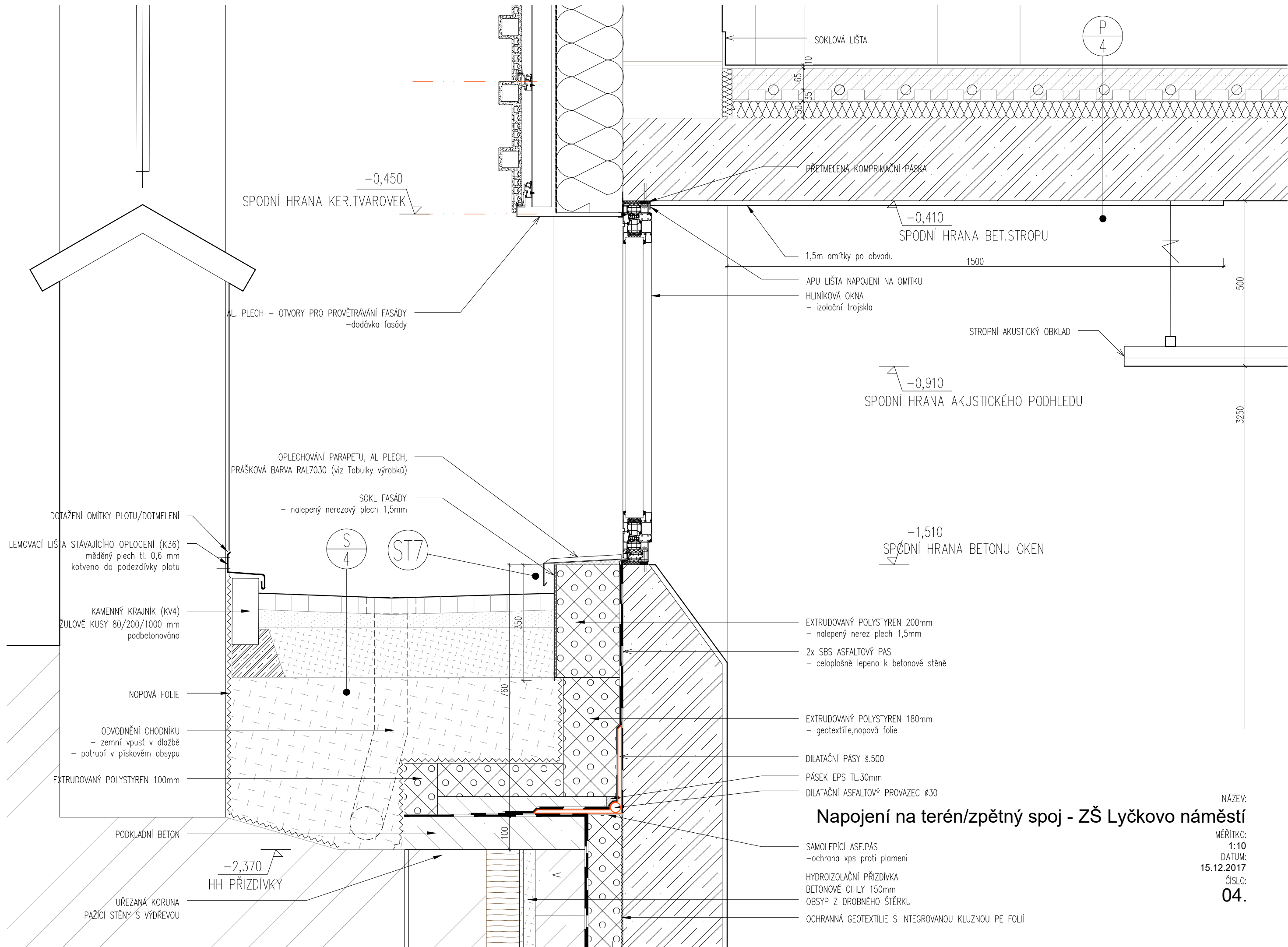
KOTVENÍ BAGET K SLOUPU



KOTVENÍ BAGET KE ZDIVU

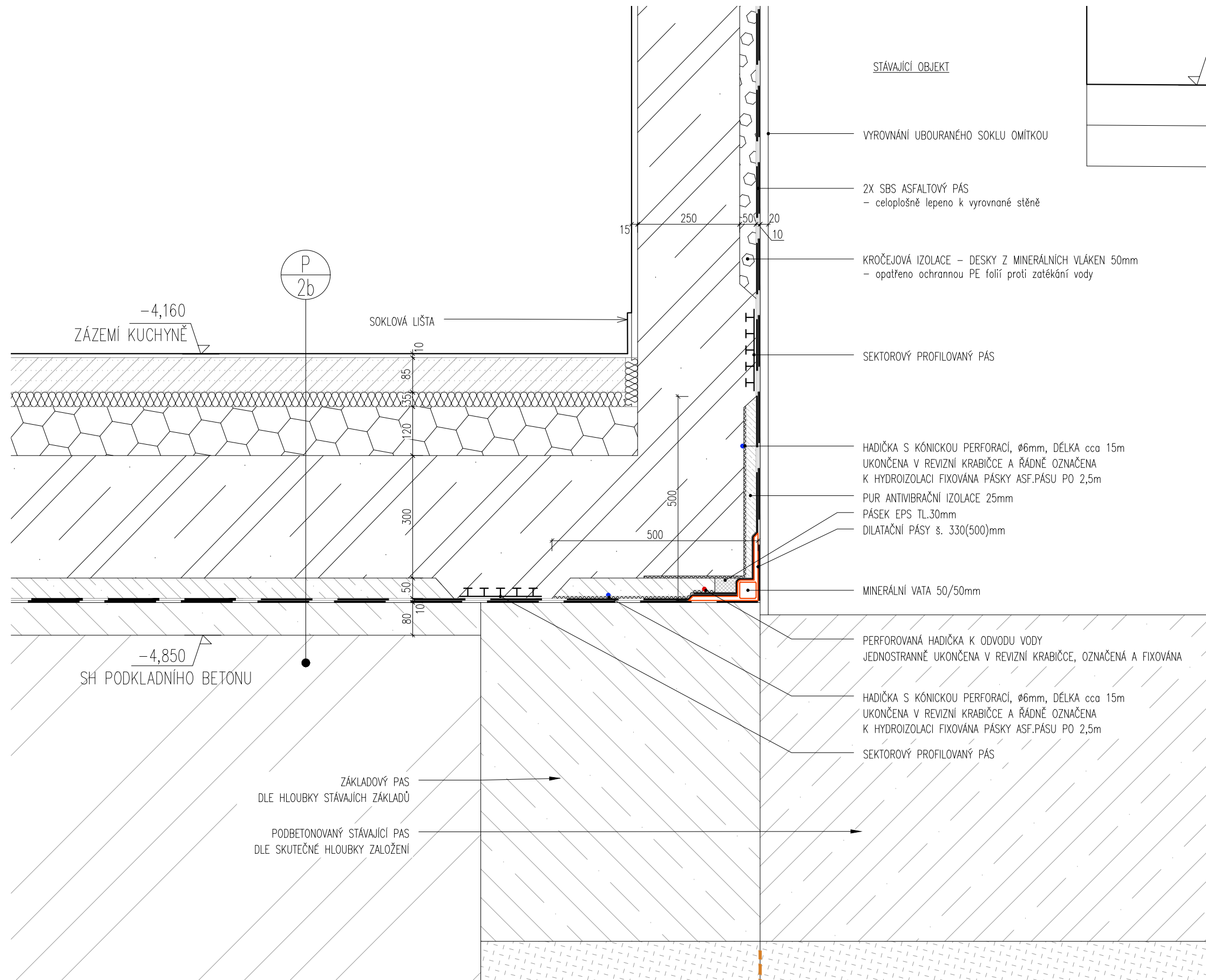
NÁZEV:
Kotvení baget - ZŠ Lyčkovo náměstí

MĚŘÍTKO:
1:10
DATUM:
12/17_R 02/20
ČÍSLO:
03.



Nápojení na terén/zpětný spoj - ZŠ Lyčkovo náměstí

NÁZEV:
MĚŘITKO:
1:10
DATUM:
15.12.2017
ČÍSLO:
04.

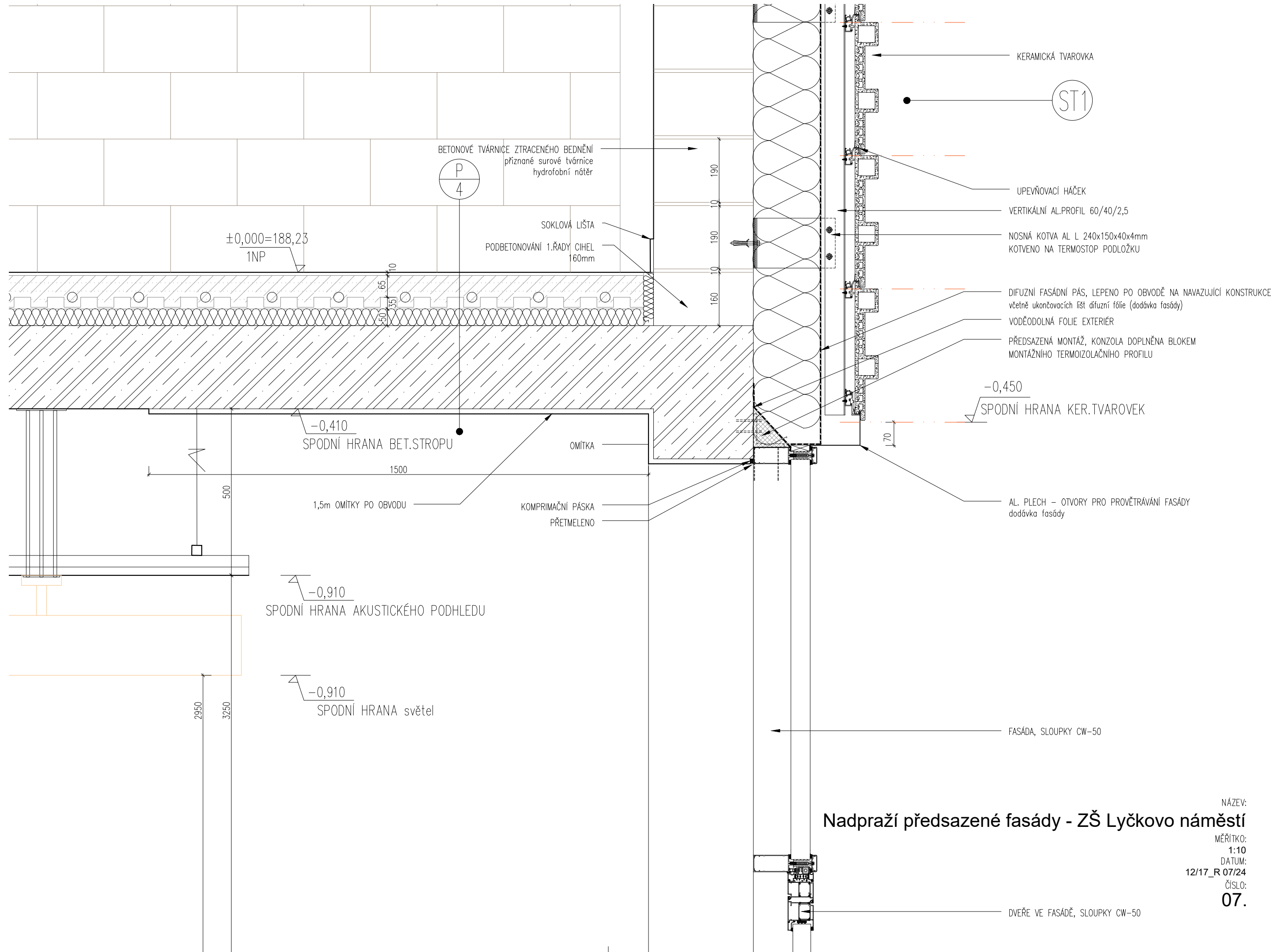


Napojení na stávající objekt - ZŠ Lyčkovo náměstí

PŘÍSTAVBA

STÁVAJÍCÍ BUDOVA

NÁZEV:
MĚŘÍTKO:
1:10
DATUM:
12/17_R 07/24
ČÍSLO:
06.



NÁZEV:
Nadpraží předsazené fasády - ZŠ Lyčkovo náměstí

MĚŘÍTKO:
1:10

DATUM:
12/17_R 07/24

ČÍSLO:
07.



NÁZEV:

~~ĚŘÍTKO:~~

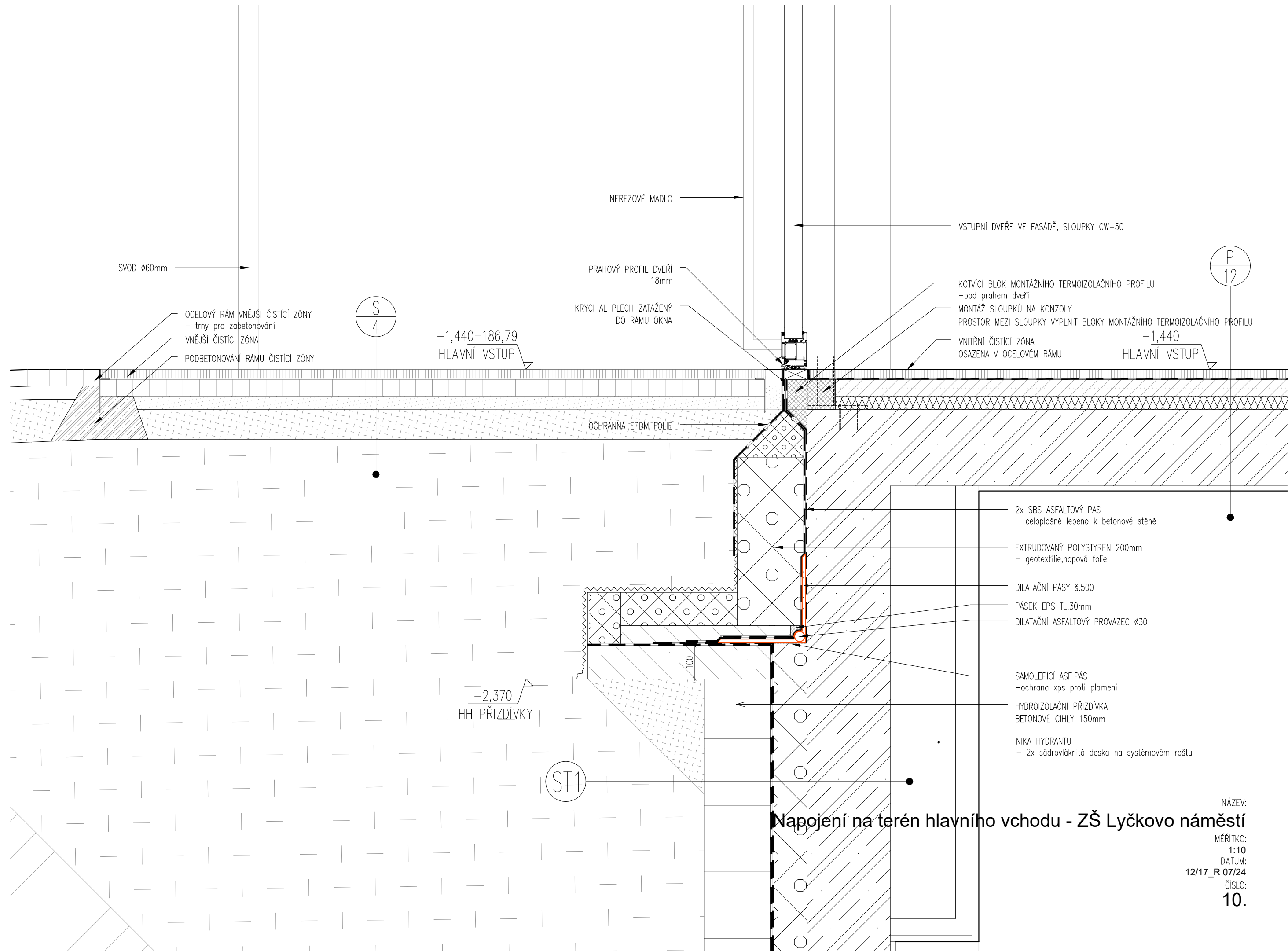
:10

TUM:

12/17_R 07/24

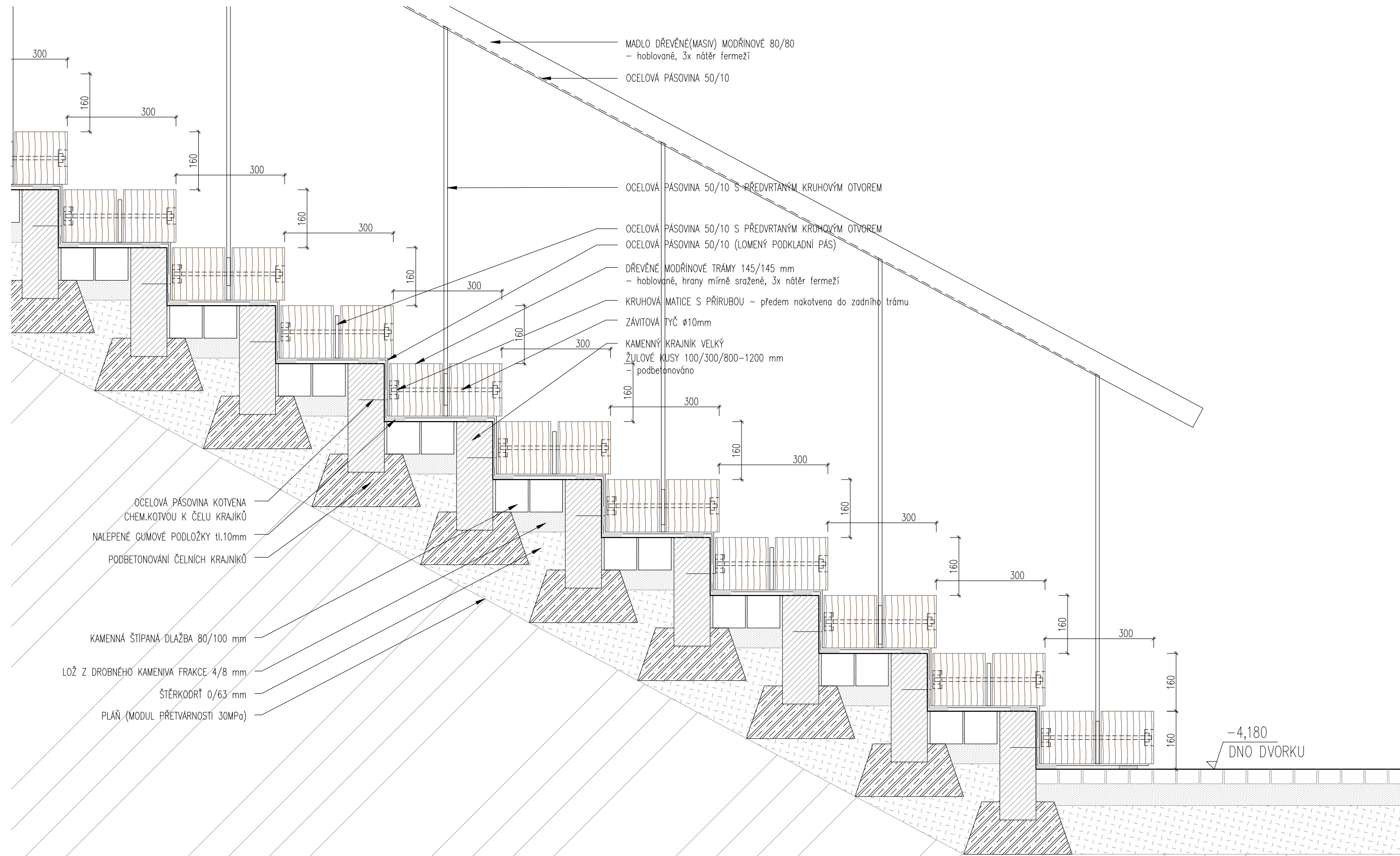
SLO:

9.



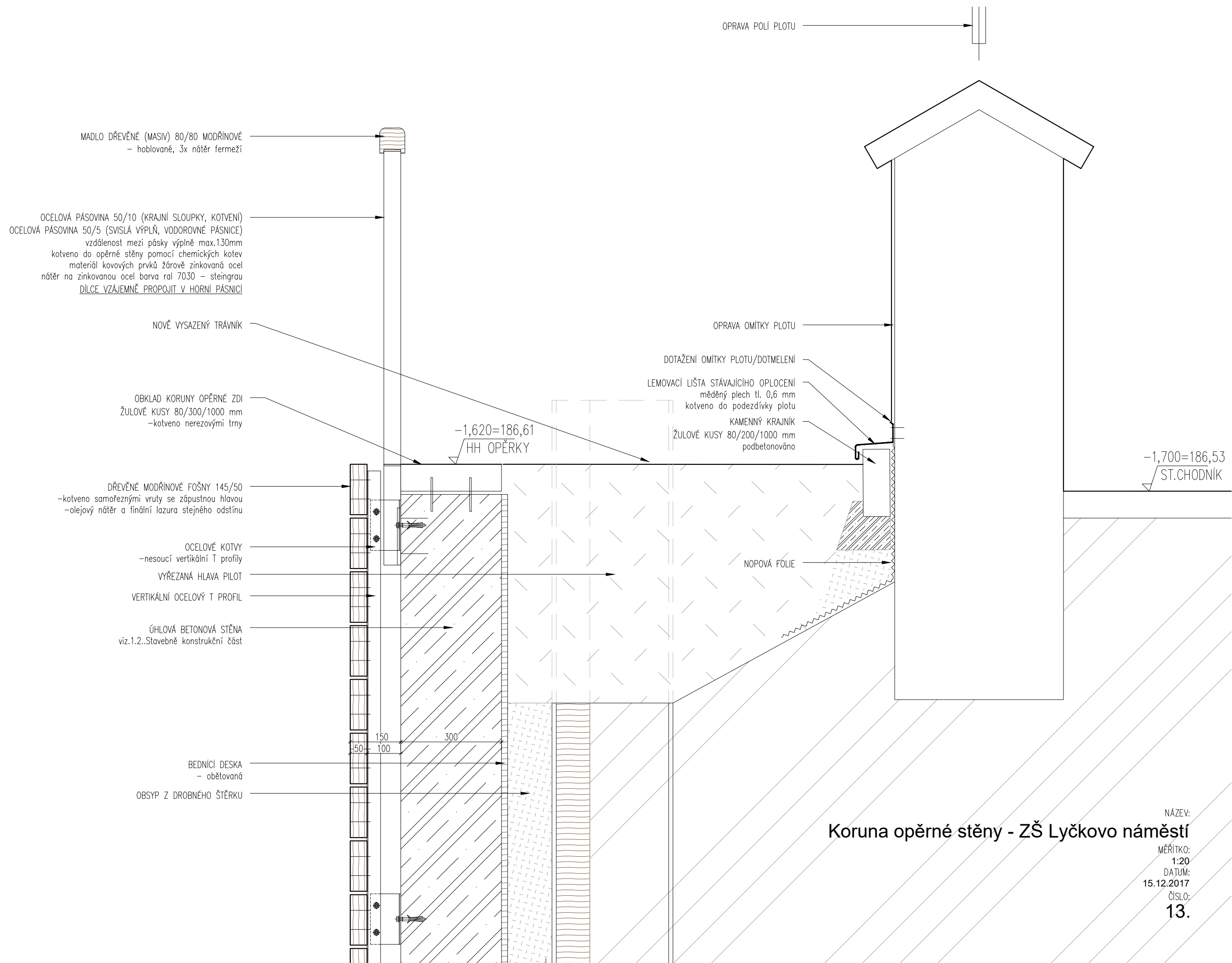
NÁZEV:
MĚŘÍTKO:
1:10
DATUM:
12/17_R 07/24
ČÍSLO:
10.

11.

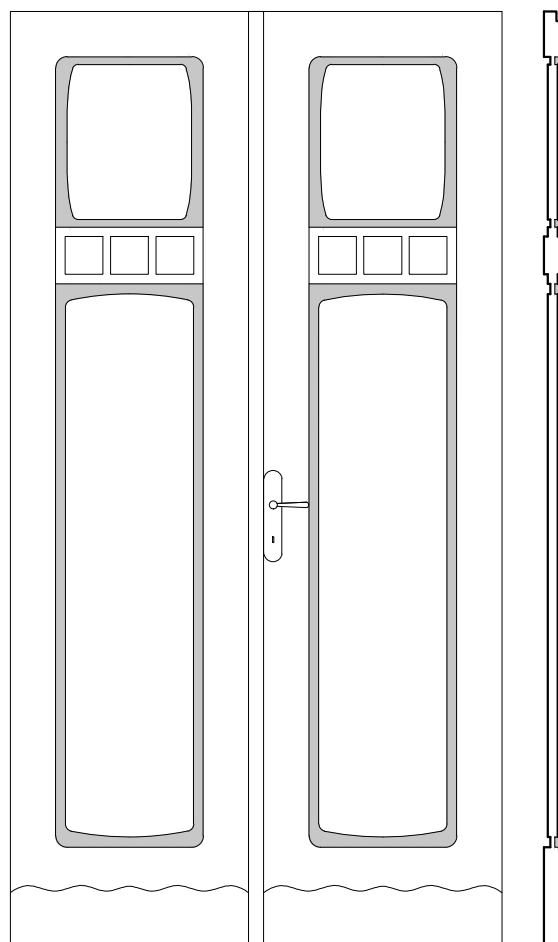
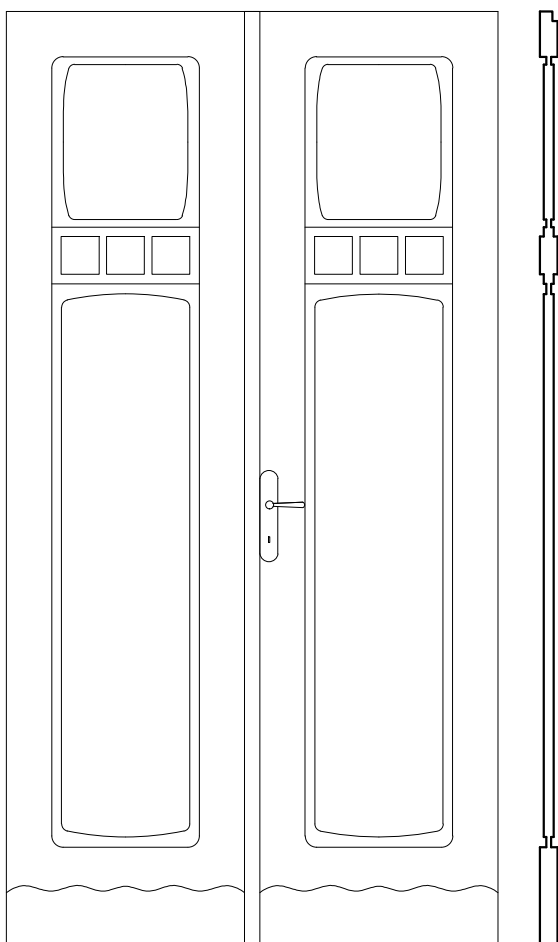


Venkovní schodiště - ZŠ Lyčkovo náměstí

NÁZEV:
MĚŘÍTKO:
1:20
DATUM:
15.12.2017
ČÍSLO:
12.



NÁZEV:
MĚŘÍTKO:
1:20
DATUM:
15.12.2017
ČÍSLO:
13.



POHLED A ŘEZ - SOUČASNÝ STAV

POHLED A ŘEZ - NÁVRH



DOPLNĚNÍ DVEŘNÍHO KŘÍDLA
DŘEVĚNÝM PROFILEM

PRINCIP ZESÍLENÍ SE TÝKÁ DVEŘÍ:
D26, D27, D37, D38

ZESÍLENÍ KŘÍDEL BUDE PROVEDENO ZE STRANY UČEBEN

SKUTEČNÉ ROZMĚRY VŠECH KONSTRUKCÍ A VÝROBKŮ
OVĚŘÍ DODAVATEL NA STAVBĚ PŘEMĚŘENÍM

Protipožární úprava dveří - ZŠ Lyčkovo náměstí

NÁZEV:

MĚŘÍTKO:

1:20

DATUM:

15.12.2017

ČÍSLO:

14.

DVEŘE VÝTAHU

EW 15 DP1

OPRAVA TERACA VSTUPU
PODLAHOVÁ KONSTRUKCE Z OSB DESEK

1.PP až 3.NP
4.NP

PROTIPOŽÁRNÍ NEUTRÁLNÍ ELASTICKÝ SILIKON
PRO UTĚSNĚNÍ DILATAČNÍCH SPÁR tl.12mm

POŽÁRNÍ OCHRANNÁ DESKA
NA CEMENTOVÁPENNÉ BÁZI tl.12mm

OCELOVÝ PROFIL 80x80x5mm

OCELOVÁ SVORKA

PROTIPOŽÁRNÍ NEUTRÁLNÍ ELASTICKÝ SILIKON
PRO UTĚSNĚNÍ DILATAČNÍCH SPÁR tl.20mm

STÁVAJÍCÍ KONSTRUKCE

PROTIPOŽÁRNÍ NEUTRÁLNÍ ELASTICKÝ SILIKON
PRO UTĚSNĚNÍ DILATAČNÍCH SPÁR tl.20mm

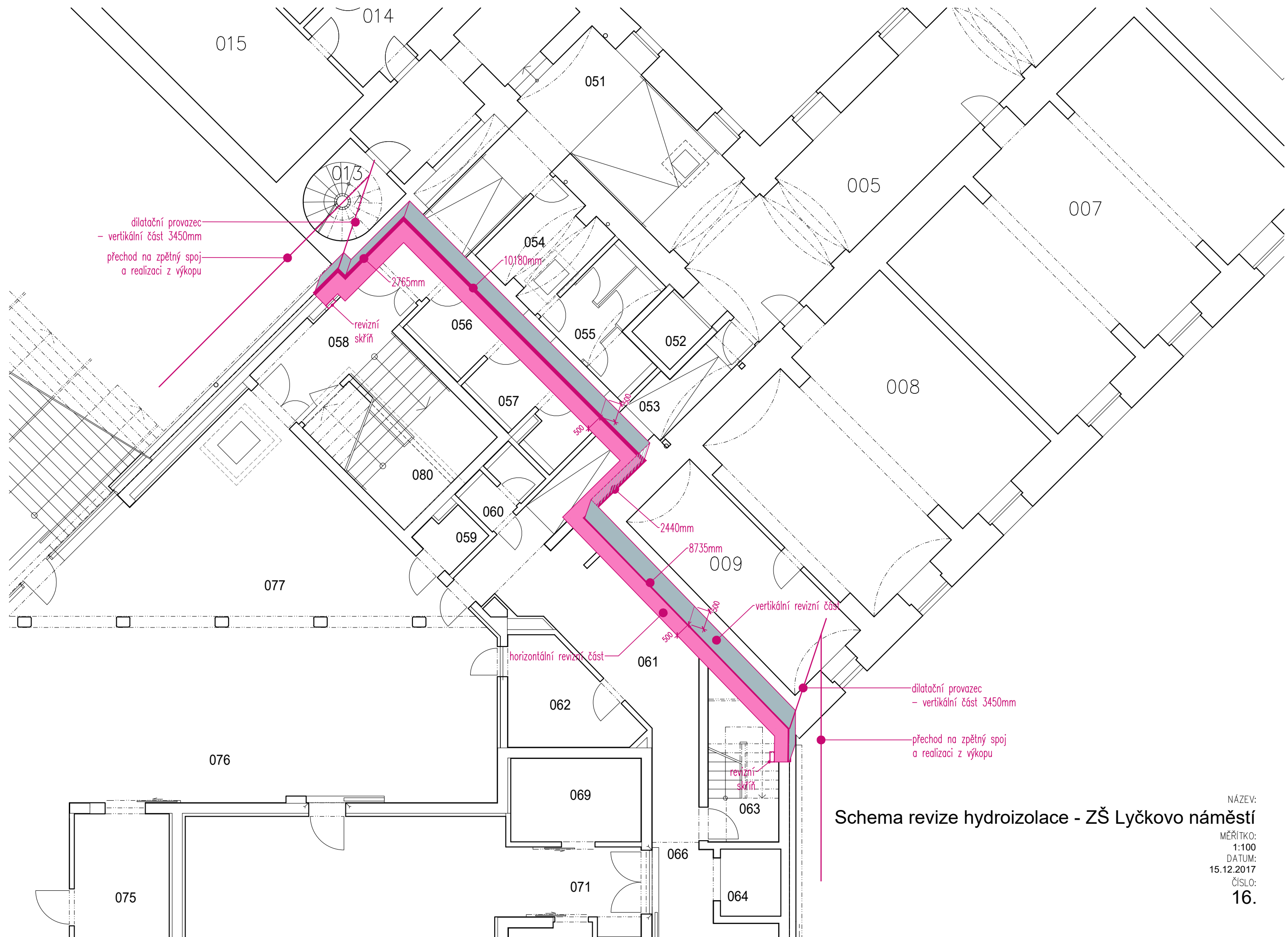
PROTIPOŽÁRNÍ TĚSNÍCÍ AKRYLÁT
PRO UTĚSNĚNÍ STAVEBNÍCH SPÁR tl.20mm

OCELOVÁ KOTVA

PUR ANTIVIBRAČNÍ IZOLACE tl.20mm

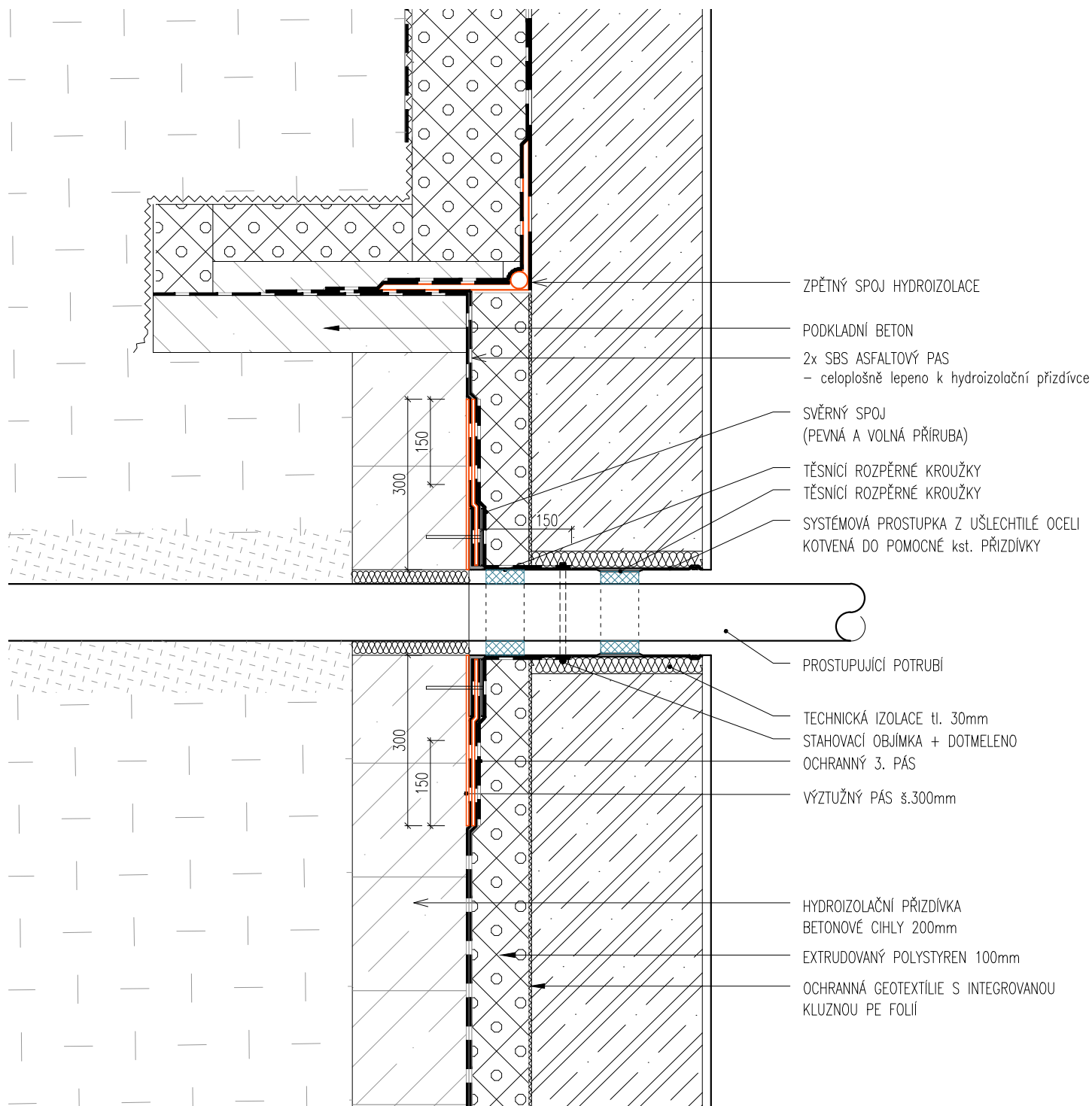
Požární ucpávka dveří výtahu V1 - ZŠ Lyčkovo náměstí

NÁZEV:
MĚŘÍTKO:
1:4
DATUM:
12/17_R 07/24
ČÍSLO:
15.



Schema revize hydroizolace - ZŠ Lyčkovo náměstí

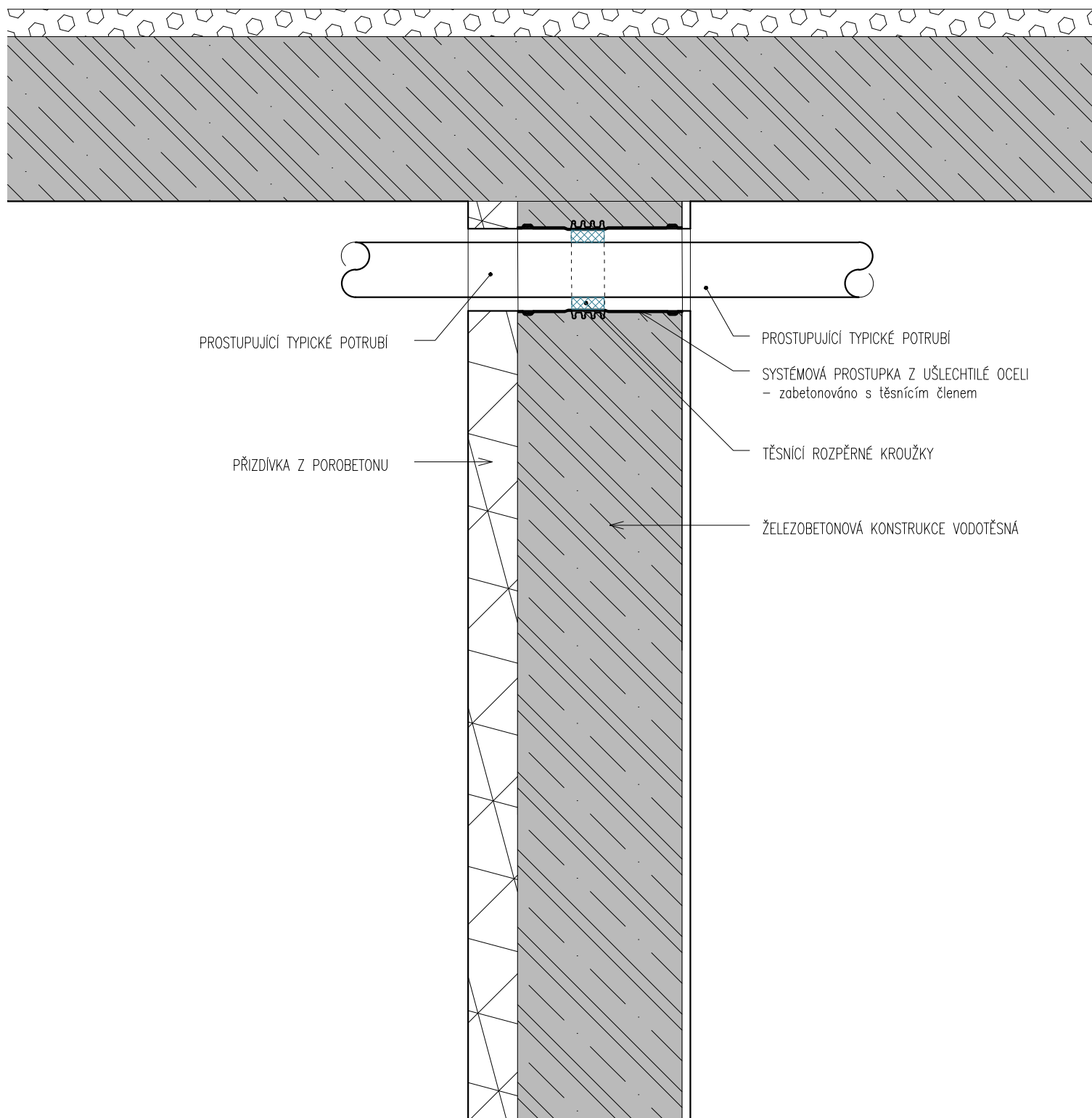
NÁZEV:
MĚŘÍTKO:
1:100
DATUM:
15.12.2017
ČÍSLO:
16.



NÁZEV:

Prostup skrz černou vanu u HI přízdívky - ZŠ Lyčkovo náměstí

MĚŘÍTKO:
1:10
DATUM:
12/17_R 07/24
ČÍSLO:
17.



Prostup skrz bílou vanu - ZŠ Lyčkovo náměstí

NÁZEV:

MĚŘÍTKO:

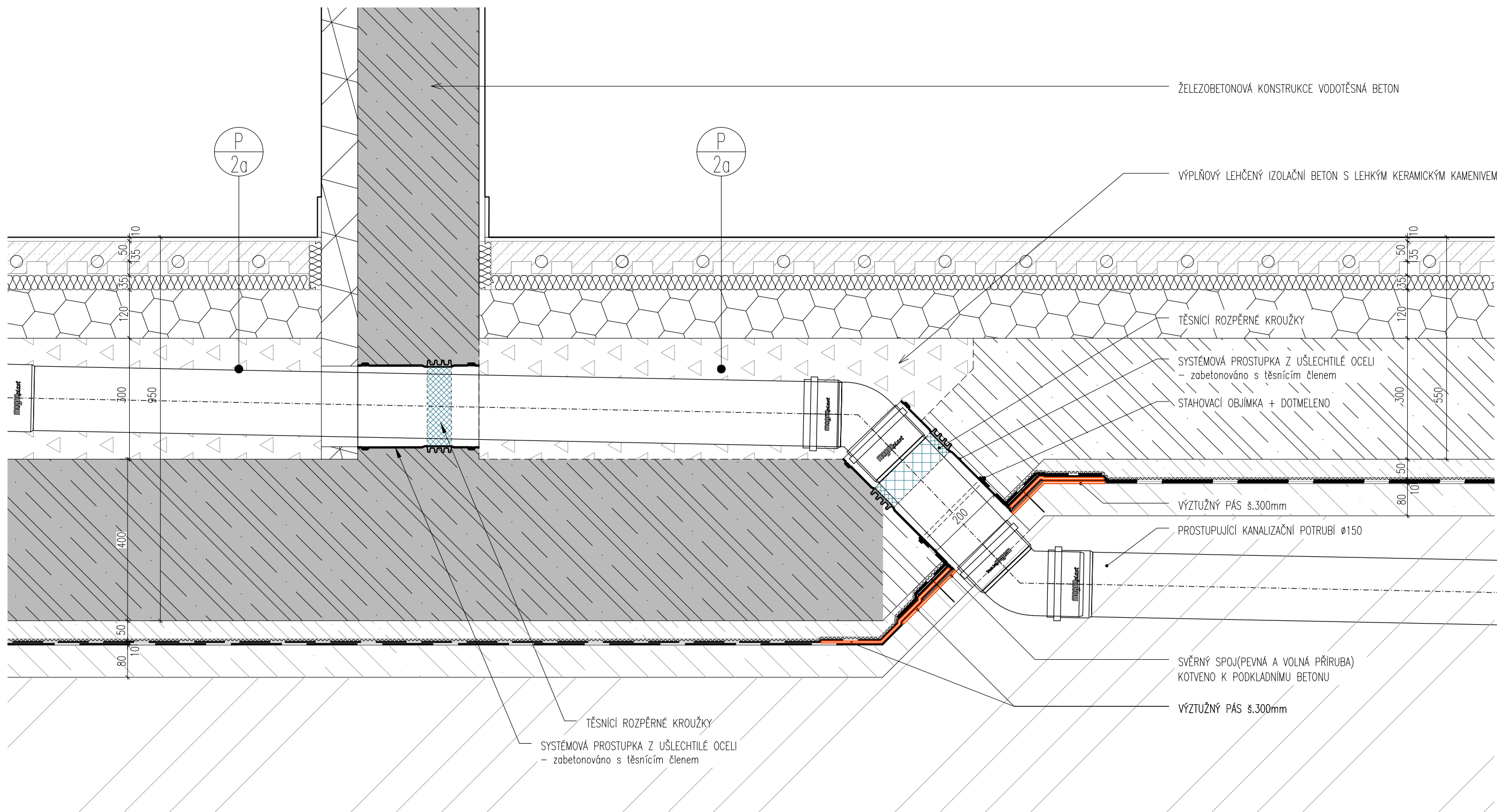
1:10

DATUM:

12/17_R 07/24

ČÍSLO:

18.



Šikmý prostup skrz černou vanu - ZŠ Lyčkovo náměstí

NÁZEV:
MĚŘÍTKO:
1:10
DATUM:
12/17_R 07/24
ČÍSLO:
19.